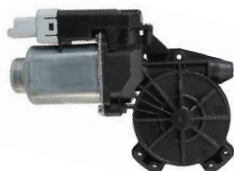


СКЛОПІДЙОМНИКИ ТА ПРИВОДИ

РОЗШИРЕННЯ =
ПРОЦЕНТ
ПОКРИТТЯ

X 2



ПЕРЕВАГИ ПРОДУКТУ

- *Повна лінійка* = привід склопідйомника або повний його механізм в зборі
- *Наші склопідйомники абсолютно сумісні між собою з технічної точки зору, а також з точки зору діючих правил з монтажу, установки та функціонування*
- *Вони проходять початкові випробування на відповідність технічним умовам всіх автомобілів, для яких вони призначені*
- *Інструкції з монтажу додаються*

Завдяки асортименту з більш ніж **530 номенклатурних позицій, що охоплює 26 600 модифікацій автомобілів (праворульні та ліворульні автомобілі),** лінійка склопідйомників Eurorepar повністю відповідає очікуванням покупців, які шукають ідеальне співвідношення ціни, продуктивності і якості.

Eurorepar забезпечує всі технології приводу **склопідйомників: ручні, електричні, електричні з функцією комфорту та захистом від защемлення склом.**

Асортимент постійно розширюється, охоплюючи нові моделі автомобілів.

УВАГА!

Суворо дотримуйтесь вказівок інструкції з монтажу склопідйомника.

ТЕХНІЧНІ ХАРАКТЕРИСТИКИ

При заміні склопідйомника важливо **знати, як розпізнати функції оригінального склопідйомника.**

- **Функція комфорту:** скло піднімається або опускається завдяки імпульсу від системи управління склопідйомником.
- При застосуванні склопідйомника **без функції комфорту** користувачеві для підйому або опускання скла доводиться утримувати натиснутим перемикач
- **Функція захисту від защемлення склом:** допомагає зберегти фізичну недоторканність користувачів.
Коли по ходу руху скла виникає перешкода, захист від защемлення спрацьовує таким чином, щоб на перешкоду не чинилося зусилля затиску понад 100 Н. Функція працює як в разі програмованого управління, так і при управлінні утримуванням натисканням.

УМОВИ ДЛЯ ЗАМІНИ

Незалежно від виду несправності (знос або аварія) **склопідйомник є тією деталлю, яка повинна бути замінена при появі перших ознак некоректної роботи або шуму.**

- Неможливість закрити вікно (наприклад, обрив тросів).
- Наявність важкопрохідної точки при роботі.
- Шум під час роботи, включаючи сторонні шуми.
- Ненавмисний підйом або опускання скла.
- Поштовхи під час підйому або опускання скла і т.д.

Гарантія на
запасні частини

2 роки*



ЕТИКЕТКА З
ПІДВИЩЕНИМ РІВНЕМ
БЕЗПЕКИ

Запобігає ризику
підробки та гарантує
високу якість товару!





КЛАСИФІКАЦІЯ СКЛОПІДЙОМНИКІВ EUROREPAR



СКЛОПІДЙОМНИК
З ОДИНАРНОЮ
ДУГОЮ



СКЛОПІДЙОМНИК
З ПОДВІЙНОЮ
ДУГОЮ



СКЛОПІДЙОМНИК
ТРОСОВИЙ



СКЛОПІДЙОМНИК
З СИСТЕМОЮ
ВАЖЕЛІВ
«НОЖИЦЯМИ»



ДОТРИМАННЯ РОЗТАШУВАННЯ ЕЛЕМЕНТІВ І КОНТРОЛЬ СТАНУ ВНУТРІШНЬОЇ ЧАСТИНИ ДВЕРІ



Оригинальні
деталі VW
Арт.: 5G4839461B

Арт.: 1648887880



Оригинальні
деталі PSA
Арт.: 9221F9

Арт.: 1648907280



- Будь то габаритний об'єм (розміри) або з'єднання (системи кріплення), **деталь від Eurorepar сумісна з компонентами оригінального вузла.**
- **Контролюється зона двері:** враховується те, з чим двері входить в контакт, потенційні небезпеки і навантаження від склопідйомника.



ЗАГАЛЬНА ПРОДУКТИВНІСТЬ: ОСНОВНІ ТЕСТИ

- **Випробування термовимикача електроприводу**
- **Випробування за основними характеристиками** (швидкість підйому / опускання скла, споживання електроенергії)
- **Випробування на міцність від втоми:** 15 000 циклів (1 цикл = 1 підйом + 1 опускання + паузи)
- **Випробування на корозію** 96 годин (відповідно до стандарту ISO9227)

ЧИ ЗНАЄТЕ ВИ?

Склопідйомник без функції комфорту не може бути замінений на склопідйомник з функцією комфорту і навпаки.



www.eurorepar.com



EUROREPAR